

Universal Geschenkbox Anleitung

Das Prinzip des Zusammenbauens ist bei allen Geschenkboxen gleich.

Falzzlinien umklappen

Alle vorgeprägten Falzzlinien zuerst umklappen, damit der Aufbau erleichtert wird. Die Wölbung muss nach oben zeigen. Das ist die innere Seite und muss oben liegen.

Seitenteile schließen

1. Seitenteile mit doppelseitigem Klebeband schließen

TIPP: Wir empfehlen sehr starkes doppelseitiges Klebeband, damit eine ausreichende Verklebung gegeben ist.

[HIER IM SHOP ERHÄLTlich](#) (rotes Klebeband)

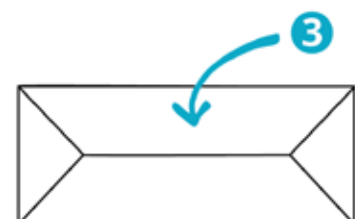
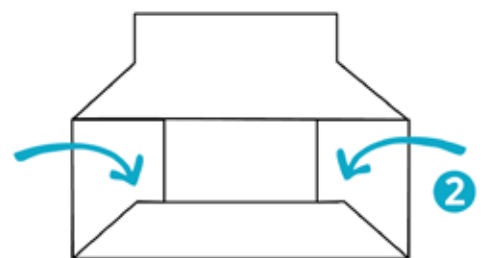
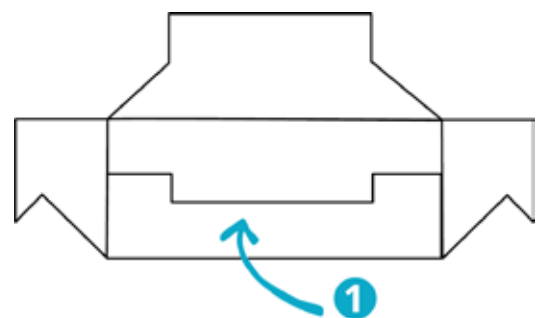
Boden schließen

1. Lasche mit Aussparung nach innen klappen
2. Seitenteile nach innen klappen und die spitzen Enden hinter die untere Lasche klemmen
3. Obere Lasche nach innen klappen und Klappe in den Schlitz stecken

Deckel schließen

1. Beide Seiten mit Grifföffnung tief nach innen klappen
2. Seiten mit Aussparung über die Grifföffnung stecken

Ansicht Boden



DIY Ideen
Geschenkboxen gestalten



 Folge uns auf Instagram: [@miomodo](https://www.instagram.com/miomodo)